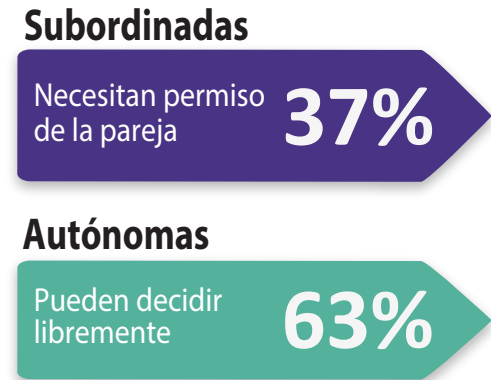


# ¿Qué pasa con las mujeres que no sufren VcM?

La ausencia de violencia explícita, no significa que las mujeres tengan riqueza y empoderamiento. La falta de autonomía para tomar decisiones es tan dañina como la violencia.



Las mujeres subordinadas están más empobrecidas o tienen más desventajas\*:

	Subordinadas	Autónomas
Menos posibilidades de capacitarse	19%	31%
Mayor retraso en el pago de créditos	42%	25%
Mayor número de enfermedades y accidentes	28	14
Más gastos para atender su salud	US\$ 3063	US\$ 962
Más días de trabajo perdidos	112 días	40 días

\*Cifras anuales

# ¿Qué hacer para garantizar el empoderamiento?

Las entidades que otorgan créditos o fomentan el empoderamiento de las mujeres deben:

- Incorporar políticas de género y prevención de VcM.
- Establecer una ruta de apoyo en casos de VcM.

Capacitar a las/los asesoras/es financieras/os o supervisoras/es de los créditos, en equidad de género y prevención de VcM.

Brindar créditos de empoderamiento para asegurar la sostenibilidad de las microempresas, eliminar el riesgo de VcM, morosidad y pérdida de capital (créditos con acciones especiales para cada escenario).

Brindar talleres para las mujeres en:

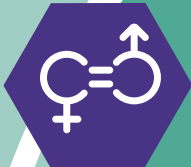
- Empoderamiento personal.
- Equidad y prevención de VcM, roles de género
- Refuerzo de autoestima y autoconfianza (esc 3).

Brindar talleres para las parejas en:

- Nuevas masculinidades.
- Equidad, prevención de VcM y roles de género.
- Co-gerenciamiento (esc. 1). Soporte a la empresa (esc. 2).

Escenario 3:  
Crear alianzas con autoridades judiciales o de seguridad ciudadana para evitar y prevenir nuevos ataques de ex parejas.

Escenario 3:  
Brindar asesoramiento legal para procesos de separación de bienes, manutención de hijas/os, etc.



# Violencia contra las mujeres dueñas de microempresas

Nueva evidencia al descubierto



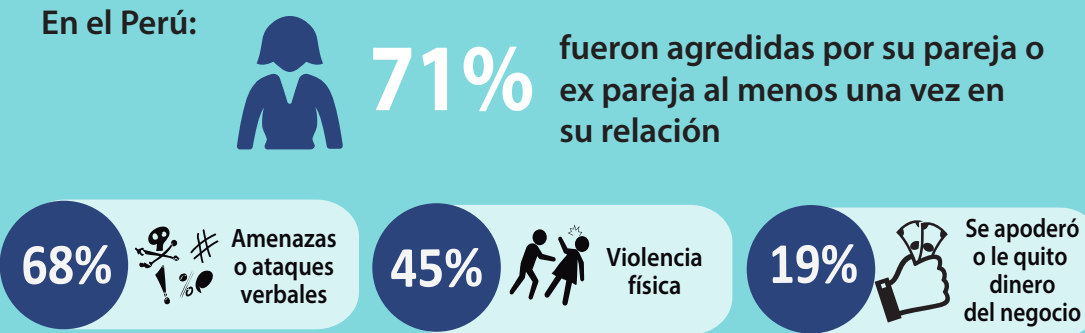
# ¡Aseguremos el empoderamiento y una vida libre de violencia contra las mujeres!

Emprender un negocio requiere tiempo, dedicación y apoyo del entorno. La resistencia y actitud violenta de la pareja sobre el emprendimiento de las mujeres, puede ser un obstáculo muy grande.

Por ello, la cooperación alemana implementada por la GIZ, a través del Programa Regional **Combatir la violencia contra las mujeres**- ComVoMujer y la Universidad de San Martín de Porres, ha realizado estudios en Ecuador y Perú, para comprender cómo la violencia contra las mujeres en relaciones de pareja (VcM) afecta a las dueñas de microempresas.

Los resultados muestran que trabajar únicamente el empoderamiento económico, sin considerar las situaciones en las que viven las mujeres, sus relaciones de pareja y su poder para tomar decisiones, puede ocasionarles graves daños.

## ¿Las dueñas de microempresas sufren VcM?



### La violencia no afecta igual a todas las mujeres: Las mujeres enfrentan 3 diferentes situaciones según si:

		Violentadas en último mes	Debe pedir permiso a la pareja para tomar decisiones
<b>23%</b>	<b>1. Comparten la empresa con su pareja</b> Su pareja controla el hogar y la microempresa, los ataques surgen cuando ella le cuestiona.	<b>46%</b>	<b>9 de cada 10</b>
<b>43%</b>	<b>2. Son las únicas dueñas y tienen pareja</b> La faceta de empresaria y con mayor autonomía económica motiva ataques de su pareja.	<b>45%</b>	<b>8 de cada 10</b>
<b>34%</b>	<b>3. Son las únicas dueñas y ya no tienen pareja</b> Su ex pareja la acosa para retomar la relación, por la separación de bienes, etc.	<b>10%</b>	<b>1 de cada 10*</b>

\*Ex pareja

## Relación entre VcM y empoderamiento

### ¿Es suficiente empoderar económicamente?

Ofrecer únicamente créditos sin trabajar la desigualdad, los roles de género o la prevención de la VcM, puede ocasionar efectos negativos:

#### Créditos con efectos negativos

- Solo ofrecen dinero
- Promotoras/es sin capacitación en género, empoderamiento o prevención de VcM
- Aumenta el riesgo de violencia de pareja
- Aumenta el riesgo de morosidad

#### Créditos de empoderamiento

- Ofrecen capacitación en empoderamiento personal y prevención de VcM
- Promotoras/es capacitadas en género, empoderamiento o prevención de VcM
- Disminuye el riesgo de violencia de pareja
- Asegura una buena conducta de pago

### En un contexto de desigualdad:

Cuando las mujeres empiezan a:

- Empoderarse económicamente
- Decidir por sí mismas

