

6 cm

18 cm

“ Soy un **agresor**,  
¿qué puedo hacer  
para cambiar? ”

“ ¿Estás viviendo  
**violencia** por parte  
de tu pareja y no  
sabes qué hacer? ”

Escanea el código y chatea,  
**ali** te responderá.



Ali es un chat gratuito y  
confidencial que informa  
sobre la violencia contra las  
mujeres y niñas, derechos  
sexuales y reproductivos y  
en donde encuentras redes  
de apoyo.

“ ¿Te sientes en  
constante **acoso**  
y **acecho** por parte  
de tu pareja y  
no sabes qué hacer? ”

“ ¿Estás viviendo  
**violencia física** por  
parte de tu pareja y  
no sabes qué hacer? ”

Escanea el código y chatea,  
**ali** te responderá.



Ali es un chat gratuito y  
confidencial que informa  
sobre la violencia contra las  
mujeres y niñas, derechos  
sexuales y reproductivos y  
en donde encuentras redes  
de apoyo.

“ ¿Te sientes **inseguro** y  
tratas de tener el  
control sobre tu pareja  
y no sabes qué hacer  
para cambiar? ”

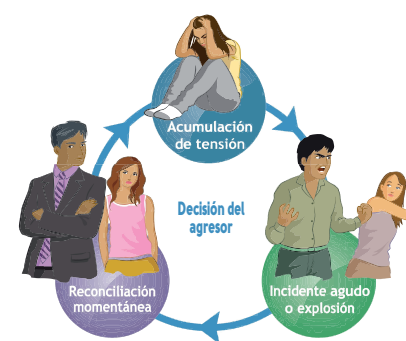
“ ¿Quieres saber más  
sobre la **violencia**  
contra las mujeres  
y qué hacer para  
prevenirla? ”

Escanea el código y chatea,  
**ali** te responderá.



Ali es un chat gratuito y  
confidencial que informa  
sobre la violencia contra las  
mujeres y niñas, derechos  
sexuales y reproductivos y  
en donde encuentras redes  
de apoyo.

## El ciclo de la violencia contra las mujeres



► **Acumulación de tensión:** Se desarrolla en la relación. Puede empezar con burlas, gritos o amenazas que culpan a la agredida por su comportamiento. Existe una negación de una violencia inminente.

► **Incidente agudo o explosión:** Pese a que la mujer ha hecho lo posible para evitar el enojo del agresor, su pareja o expareja, llega el momento de la violencia. El abusador niega su responsabilidad.

► **Reconciliación momentánea:** Después de la agresión, el agresor pide perdón. El abusador niega la severidad de los abusos y promete que no va a volver a actuar así. La mujer cree que él realmente va a cambiar. Sin embargo, el ciclo vuelve a iniciarse y nuevamente se pasa a la fase de acumulación de tensión.