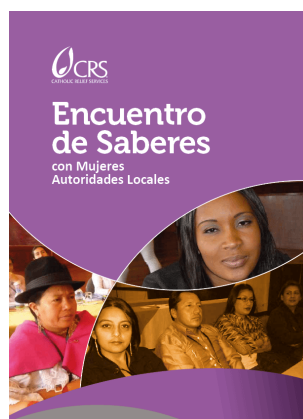


# Ecuador

- Informe del “Encuentro de saberes con mujeres autoridades locales – Quito/Ecuador”
- Estudio “Violencia política contra las mujeres en Ecuador, desde una perspectiva intercultural”
- Hoja informativa “Mujeres políticas enfrentan la violencia de género”

# Informe del “Encuentro de saberes con mujeres autoridades locales – Quito/Ecuador”

La sistematización recopila la información brindada y las discusiones realizadas durante el evento. Informa sobre la estructura nacional y competencias de los gobiernos autónomos descentralizados y herramientas de gestión del presupuesto local con perspectiva de género.



[Descargar \(2013, pdf, 1,4 MB\)](#)

# Estudio “Violencia política contra las mujeres en Ecuador, desde una perspectiva intercultural”

Con el estudio se evidenció claramente la existencia de violencia contra las mujeres autoridades locales. Fue presentado y difundido en diversos medios escritos, electrónicos y eventos. Además, ha sido incluido en el trabajo de la Escuela de Formación Política.



[Descargar \(2012, pdf, 11 MB\)](#)

# Hoja informativa “Mujeres políticas enfrentan la violencia de género”

La labor de Asociación de Mujeres Municipalistas del Ecuador (AMUME), y de las mujeres políticas, ha servido para fortalecer las políticas internas y públicas encaminadas a la prevención y eliminación de la violencia, sea política contra las autoridades femeninas o contra las mujeres en general, en el ámbito de su responsabilidad e influencia.



[Descargar \(2012, pdf, 1,2 MB\)](#)

[Ver en alemán](#)