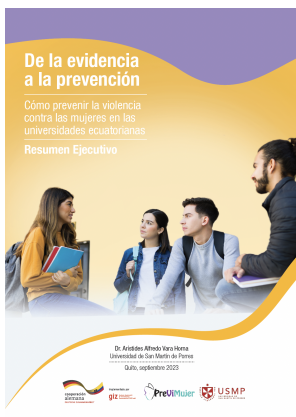


De la evidencia a la prevención. Cómo prevenir la violencia contra las mujeres en las universidades ecuatorianas - Resumen Ejecutivo

Las universidades de Ecuador asumen USD 68.833.079 en costos indirectos (de estudiantes y docentes) al año, producto de la violencia contra las mujeres proveniente de las parejas y otros integrantes de la comunidad universitaria. Este monto se traduce en 3.664.409 días perdidos de 252.429 estudiantes y docentes afectad*s por la violencia machista. Además, 7 de cada 10 estudiantes hombres y mujeres, que atestiguaron situaciones de VcM, no actuaron ni intervinieron.



[Descargar \(2023, pdf, 1 MB\)](#)

[Ver en inglés](#)

Revision #2

Created 22 December 2023 20:53:47 by Karen López

