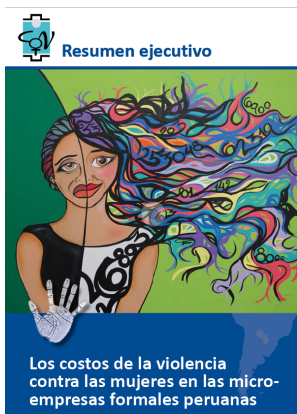


Estudio “Los costos de la violencia contra las mujeres para microempresas en Perú” – Estudio completo

El 71,2 % de dueñas de microempresas formales han sido agredidas por sus parejas al menos una vez en su relación de pareja. Considerando solo el último mes, el 33,6 % de mujeres han sido atacadas por su pareja, con un promedio de nueve ataques al mes. Los resultados del estudio muestran la estimación real del impacto pernicioso de la violencia en la productividad microempresarial de las mujeres.



[Descargar \(2015, pdf, 15 MB\)](#)

[Ver en inglés](#)

Revision #2

Created 12 December 2023 18:47:52 by Karen López

Updated 19 December 2023 12:18:22 by Karen López