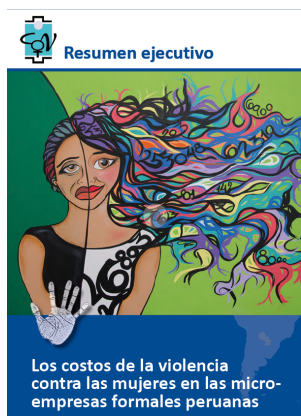


Estudio “Los costos de la violencia contra las mujeres para microempresas en Perú” – Resumen del estudio

El 71,2 % de dueñas de microempresas formales han sido agredidas por sus parejas al menos una vez en su relación de pareja. Considerando solo el último mes, el 33,6 % de mujeres han sido atacadas por su pareja, con un promedio de nueve ataques al mes. Los resultados del estudio muestran la estimación real del impacto pernicioso de la violencia en la productividad microempresarial de las mujeres. Resumen del estudio:



[Descargar \(2015, pdf, 2 MB\)](#)

Revision #1

Created 12 December 2023 18:51:59 by Karen López

Updated 12 December 2023 18:54:59 by Karen López