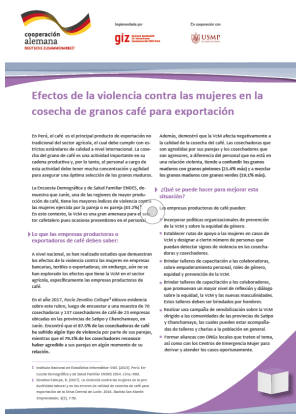


Hoja informativa: “Efectos de la violencia contra las mujeres en la cosecha de granos de café para exportación”

En el año 2017, Rocío Zevallos realizó un estudio en el que luego de encuestar a cosechadoras de café de Junín, encontró que el 87,5% de las cosechadoras había sufrido algún tipo de violencia por parte de sus parejas o ex parejas. El personal involucrado (agredidas y agresores) tiende a cometer errores entre 19,1% y 21,4% más veces que el personal que no está en una relación violenta.



[Descargar \(2017, pdf, 1,4 MB\)](#)

Revision #1

Created 13 December 2023 14:36:00 by Karen López

Updated 13 December 2023 14:41:10 by Karen López