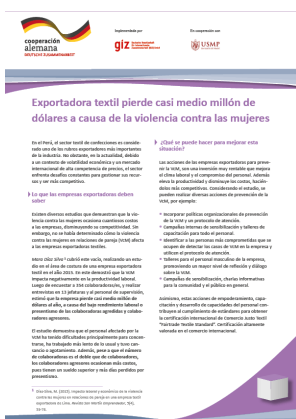


# Hoja informativa

## “Exportadora textil pierde casi medio millón de dólares a causa de la violencia contra las mujeres”

No se había determinado en los estudios de costos cómo la violencia contra las mujeres en relaciones de pareja (VcM) afecta a las empresas exportadoras textiles. Mara Díaz Silva cubrió este vacío, realizando un estudio de una empresa exportadora textil de costura en el año 2015. En este demostró que la VcM impacta negativamente en la productividad laboral. Luego de encuestar a 354 colaborador\**s*, entrevistar a 13 jefaturas y al personal de supervisión, estimó que la empresa pierde casi USD 0,5 millones al año, a causa del bajo rendimiento laboral de las colaboradoras agredidas y agresores.



[Descargar \(2016, pdf, 931 KB\)](#)

Revision #1

Created 14 December 2023 10:14:42 by Karen López

Updated 14 December 2023 10:16:39 by Karen López