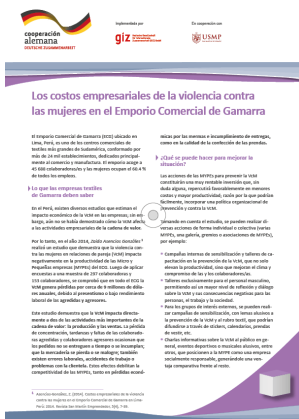


Hoja informativa “Los costos empresariales de la violencia contra las mujeres en el Emporio Comercial de Gamarra”

En el año 2014, Zaida Asencios Gonzáles realizó un estudio que demuestra que la violencia contra las mujeres en relaciones de pareja (VcM) impacta negativamente en la productividad de las Micro y Pequeñas empresas (MYPEs) del ECG. Luego de aplicar encuestas a una muestra de 297 colaboradoras y 153 colaboradores, se comprobó que en todo el ECG la VcM genera pérdidas por cerca de 9 millones de dólares anuales, debido al presentismo o bajo rendimiento laboral de las agredidas y agresores.



[Descargar \(2016, pdf, 1,4 MB\)](#)

Revision #1

Created 14 December 2023 10:17:15 by Karen López

Updated 14 December 2023 10:19:24 by Karen López