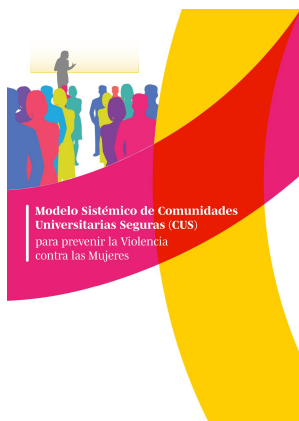


Modelo Sistémico de Comunidades Universitarias Seguras (CUS) para prevenir la Violencia contra las Mujeres

El *Modelo Sistémico de Comunidades Universitarias Seguras (CUS) para prevenir la violencia contra las mujeres*, es una estrategia multinivel, eficiente y holística de prevención de la violencia contra las mujeres, que considera de forma participativa las necesidades y posibilidades que tiene la universidad. Se sustenta en este enfoque, planteando que la prevención de la violencia contra las mujeres es una responsabilidad colectiva de toda la comunidad universitaria. Se trata de un modelo sostenible que considera todos los aspectos de la vida universitaria: las normativas y políticas, los programas académicos, la organización y los procesos institucionales, así como la cultura universitaria, que a la vez moldea y es moldeada por todas las personas involucradas.



[Descargar \(2026, pdf, 1,10 MB\)](#)

Revision #1

Created 1 June 2026 20:20:35 by Karen López

Updated 1 June 2026 20:24:54 by Karen López